



SRS2815X

Apartment in Mijas

€868,000



2



2



112m²



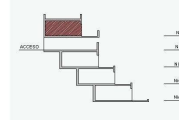
N/A



Luxury New Build Apartments with Sea Views in Las Lagunas de Mijas; Exclusive Residential Development on the Costa del Sol; Located in the final phase of a prestigious complex in Las Lagunas de Mijas, this new development offers 28 high-end apartments with panoramic sea views. Situated just 900 meters from the beach and directly in front of La Noria Golf Course, the project pr... (Ask for More Details!)

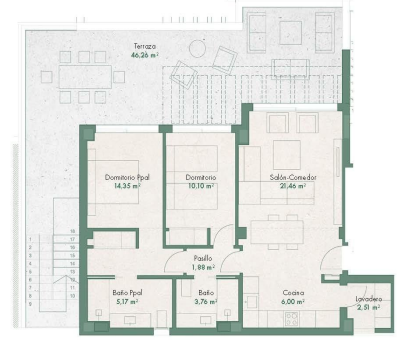


Mijas, Málaga
BQ.07 - PORTAL 2 - NIVEL 1
VIVIENDA A

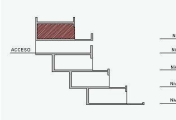


| | |
|--|-----------------------|
| Superficie ÚN (carroada) | 65,23 m ² |
| Superficie Construida (con zona común) | 102,14m ² |
| *Superficie Solarium (construida uso privado) | 112,70 m ² |
| Total Superficie Construida (comunidad + terraza + solarium) | 219,84 m ² |
| Total Superficie ÚN (BOIA) | 71,75 m ² |
| Total Superficie Construida (BOIA) | 112,35 m ² |

Nota: la superficie del agua en el Decreto 282/2005 se define como la superficie del agua circunscrita a la vivienda y el 50% de espacio exterior privado (terrazas) de un 10% de la útil interior.



Mijas, Málaga
BQ.07 - PORTAL 1 - NIVEL 1
VIVIENDA A



| | |
|--|-----------------------|
| Superficie ÚN (carroada) | 65,23 m ² |
| Superficie Construida (con zona común) | 102,14m ² |
| *Superficie Solarium (construida uso privado) | 112,70 m ² |
| Total Superficie Construida (comunidad + terraza + solarium) | 219,84 m ² |
| Total Superficie ÚN (BOIA) | 71,75 m ² |
| Total Superficie Construida (BOIA) | 112,35 m ² |

Nota: la superficie del agua en el Decreto 282/2005 se define como la superficie del agua circunscrita a la vivienda y el 50% de espacio exterior privado (terrazas) de un 10% de la útil interior.

