

SRS7349A



## Villa in Aspe

€449,000



3



3



190m<sup>2</sup>



13,172m<sup>2</sup>

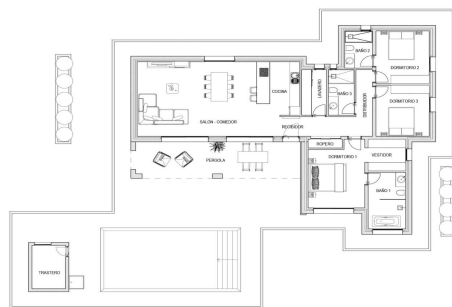


Newly built villas located in the municipality of Aspe. Newly built villas with several models to choose from, with 2, 3 or 4 bedrooms, on one or two floors and built with slabs or with a structure: depending on the model and the plot chosen, the exact price will be calculated. All the villas are built on rustic plots of over 10,000 m<sup>2</sup>, of which around 2,500 m<sup>2</sup> will be ... (Ask for More Details!)



SUPERFICIES ÚTILES		
Edificio	Elemento	Superficie
Edificación auxiliar	Terraza	6,81 m <sup>2</sup>
Edificación auxiliar	Terraza	6,81 m <sup>2</sup>
Vivienda	Sala - Comedor	26,28 m <sup>2</sup>
Vivienda	Cocina	9,94 m <sup>2</sup>
Vivienda	Comedor	6,21 m <sup>2</sup>
Vivienda	Receptor	4,23 m <sup>2</sup>
Vivienda	Dormitorio	8,41 m <sup>2</sup>
Vivienda	Reporo	1,22 m <sup>2</sup>
Vivienda	Dormitorio 1	14,63 m <sup>2</sup>
Vivienda	Dormitorio 2	11,20 m <sup>2</sup>
Vivienda	Dormitorio 3	11,44 m <sup>2</sup>
Vivienda	Baño 1	8,27 m <sup>2</sup>
Vivienda	Baño 2	4,23 m <sup>2</sup>
Vivienda	Baño 3	4,89 m <sup>2</sup>
Vivienda	W.C. (W.C.)	4,90 m <sup>2</sup>
Vivienda	Pergola (Pergola)	21,72 m <sup>2</sup>
Vivienda		144,58 m <sup>2</sup>
TOTAL SUPERFICIE ÚTIL		193,07 m <sup>2</sup>

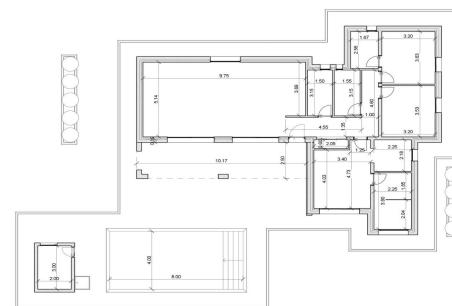
SUPERFICIES CONSTRUIDAS	
Numero	Area
Vivienda	156,44 m <sup>2</sup>
Pergola (Pergola)	25,44 m <sup>2</sup>
Terraza	8,17 m <sup>2</sup>
TOTAL SUP. CONSTRUIDA 190,04 m <sup>2</sup>	



SUPERFICIES ÚTILES		
Edificio	Elemento	Superficie
Edificación auxiliar	Terraza	6,81 m <sup>2</sup>
Edificación auxiliar	Terraza	6,81 m <sup>2</sup>
Vivienda	Sala - Comedor	26,28 m <sup>2</sup>
Vivienda	Cocina	9,94 m <sup>2</sup>
Vivienda	Comedor	6,21 m <sup>2</sup>
Vivienda	Receptor	4,23 m <sup>2</sup>
Vivienda	Dormitorio	8,41 m <sup>2</sup>
Vivienda	Reporo	1,22 m <sup>2</sup>
Vivienda	Dormitorio 1	14,63 m <sup>2</sup>
Vivienda	Dormitorio 2	11,20 m <sup>2</sup>
Vivienda	Dormitorio 3	11,44 m <sup>2</sup>
Vivienda	Baño 1	8,27 m <sup>2</sup>
Vivienda	Baño 2	4,23 m <sup>2</sup>
Vivienda	Baño 3	4,89 m <sup>2</sup>
Vivienda	W.C. (W.C.)	4,90 m <sup>2</sup>
Vivienda	Pergola (Pergola)	21,72 m <sup>2</sup>
Vivienda		144,58 m <sup>2</sup>
TOTAL SUPERFICIE ÚTIL		193,07 m <sup>2</sup>

SUPERFICIES CONSTRUIDAS	
Numero	Area
Vivienda	156,44 m <sup>2</sup>
Pergola (Pergola)	25,44 m <sup>2</sup>
Terraza	8,17 m <sup>2</sup>
TOTAL SUP. CONSTRUIDA 190,04 m <sup>2</sup>	

PAVIMENTACION EXTERIOR 135,76 m<sup>2</sup>



SUPERFICIES ÚTILES		
Edificio	Elemento	Superficie
Edificación auxiliar	Terraza	6,81 m <sup>2</sup>
Edificación auxiliar	Terraza	6,81 m <sup>2</sup>
Vivienda	Sala - Comedor	26,28 m <sup>2</sup>
Vivienda	Cocina	9,94 m <sup>2</sup>
Vivienda	Comedor	6,21 m <sup>2</sup>
Vivienda	Receptor	4,23 m <sup>2</sup>
Vivienda	Dormitorio	8,41 m <sup>2</sup>
Vivienda	Reporo	1,22 m <sup>2</sup>
Vivienda	Dormitorio 1	14,63 m <sup>2</sup>
Vivienda	Dormitorio 2	11,20 m <sup>2</sup>
Vivienda	Dormitorio 3	11,44 m <sup>2</sup>
Vivienda	Baño 1	8,27 m <sup>2</sup>
Vivienda	Baño 2	4,23 m <sup>2</sup>
Vivienda	Baño 3	4,89 m <sup>2</sup>
Vivienda	W.C. (W.C.)	4,90 m <sup>2</sup>
Vivienda	Pergola (Pergola)	21,72 m <sup>2</sup>
Vivienda		144,58 m <sup>2</sup>
TOTAL SUPERFICIE ÚTIL		193,07 m <sup>2</sup>

SUPERFICIES CONSTRUIDAS	
Numero	Area
Vivienda	156,44 m <sup>2</sup>
Pergola (Pergola)	25,44 m <sup>2</sup>
Terraza	8,17 m <sup>2</sup>
TOTAL SUP. CONSTRUIDA 190,04 m <sup>2</sup>	

PAVIMENTACION EXTERIOR 135,76 m<sup>2</sup>