

SRS3941F



Villa in Manilva

€562,750



3



2



126m<sup>2</sup>



88m<sup>2</sup>



NEW BUILD RESIDENTIAL IN LAS ROCAS EN MANILVA&#13;&#13;New build residential of 16 townhouses and semi-detached villas located in Las Rocas en Manilva, on the Costa del Sol.&#13;&#13;At residential you will enjoy the best and most spectacular sea views, stretching to Gibraltar and the Moroccan coastline with the best orientation. The ideal setting to enjoy the authentic Mediterranean lif...(Ask for More Details!)



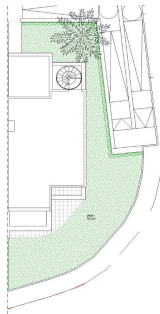
PARCELA 25



DIMENSIONES CONSTRUCCION	
Sig. Vivienda	102,70 m <sup>2</sup>
Sig. Sótano	40,21 m <sup>2</sup>
Sig. Sótano	52,22 m <sup>2</sup>
Sig. Terraza	20,27 m <sup>2</sup>
Sig. Jardín	80,23 m <sup>2</sup>
DIMENSIONES TERRENO	
Sig. Vivienda	102,40 m <sup>2</sup>
Sig. Jardín	20,23 m <sup>2</sup>
DIMENSIONES CALA	
Sig. Edif.	110,24 m <sup>2</sup>
Sig. Calles ady.	12,40 m <sup>2</sup>

VIVIENDA 01  
TIPO A2

PLANTA CUBIERTA



PLANTA CUBIERTA

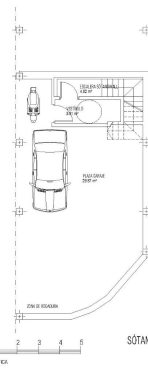
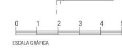
PARCELA 25



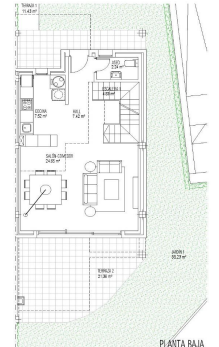
DIMENSIONES CONSTRUCCION	
Sig. Vivienda	102,70 m <sup>2</sup>
Sig. Sótano	40,21 m <sup>2</sup>
Sig. Sótano	52,22 m <sup>2</sup>
Sig. Terraza	20,27 m <sup>2</sup>
Sig. Jardín	80,23 m <sup>2</sup>
DIMENSIONES TERRENO	
Sig. Vivienda	102,40 m <sup>2</sup>
Sig. Jardín	20,23 m <sup>2</sup>
DIMENSIONES CALA	
Sig. Edif.	110,24 m <sup>2</sup>
Sig. Calles ady.	12,40 m <sup>2</sup>

VIVIENDA 01  
TIPO A2

PLANTA SÓTANO  
Y PLANTA BAJA



SÓTANO



PLANTA BAJA

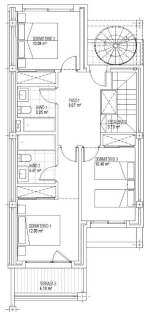
PARCELA 25



DIMENSIONES CONSTRUCCION	
Sig. Vivienda	102,70 m <sup>2</sup>
Sig. Sótano	40,21 m <sup>2</sup>
Sig. Sótano	52,22 m <sup>2</sup>
Sig. Terraza	20,27 m <sup>2</sup>
Sig. Jardín	80,23 m <sup>2</sup>
DIMENSIONES TERRENO	
Sig. Vivienda	102,40 m <sup>2</sup>
Sig. Jardín	20,23 m <sup>2</sup>
DIMENSIONES CALA	
Sig. Edif.	110,24 m <sup>2</sup>
Sig. Calles ady.	12,40 m <sup>2</sup>

VIVIENDA 01  
TIPO A2

PLANTA PRIMERA  
Y PLANTA SEGUNDA



PLANTA PRIMERA



PLANTA SEGUNDA