

SRS4811J



Villa in Manilva

€562,750



3



2



126m²



88m²



NEW BUILD RESIDENTIAL IN LAS ROCAS EN MANILVANew build residential of 16 townhouses and semi-detached villas located in Las Rocas en Manilva, on the Costa del Sol.At residential you will enjoy the best and most spectacular sea views, stretching to Gibraltar and the Moroccan coastline with the best orientation. The ideal setting to enjoy the authentic Mediterranean lif...(Ask for More Details!)



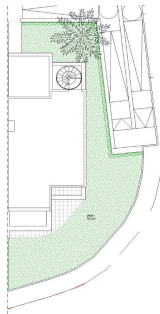
PARCELA 25



DIMENSIONES CONSTRUCCION	
Sig. Vivienda	102,70 m ²
Sig. Sótano	48,21 m ²
Sig. Sótano	52,25 m ²
Sig. Terraza	26,27 m ²
Sig. Jardín	80,25 m ²
DIMENSIONES TERRENO	
Sig. Vivienda	102,49 m ²
Sig. Jardín	26,25 m ²
DIMENSIONES CALA	
Sig. Edif.	115,24 m ²
Sig. Calentador	12,49 m ²

VIVIENDA 01
TIPO A2

PLANTA CUBIERTA



PLANTA CUBIERTA

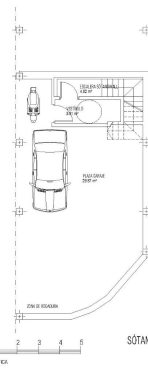
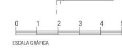
PARCELA 25



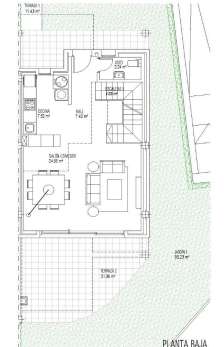
DIMENSIONES CONSTRUCCION	
Sig. Vivienda	102,71 m ²
Sig. Sótano	48,21 m ²
Sig. Sótano	52,25 m ²
Sig. Terraza	26,27 m ²
Sig. Jardín	80,25 m ²
DIMENSIONES TERRENO	
Sig. Vivienda	102,49 m ²
Sig. Jardín	26,25 m ²
DIMENSIONES CALA	
Sig. Edif.	115,24 m ²
Sig. Calentador	12,49 m ²

VIVIENDA 01
TIPO A2

PLANTA SÓTANO
Y PLANTA BAJA



SÓTANO



PLANTA BAJA

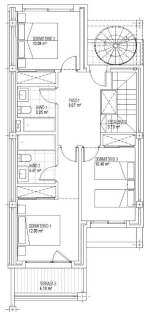
PARCELA 25



DIMENSIONES CONSTRUCCION	
Sig. Vivienda	102,70 m ²
Sig. Sótano	48,21 m ²
Sig. Sótano	52,25 m ²
Sig. Terraza	26,27 m ²
Sig. Jardín	80,25 m ²
DIMENSIONES TERRENO	
Sig. Vivienda	102,49 m ²
Sig. Jardín	26,25 m ²
DIMENSIONES CALA	
Sig. Edif.	115,24 m ²
Sig. Calentador	12,49 m ²

VIVIENDA 01
TIPO A2

PLANTA PRIMERA
Y PLANTA SEGUNDA



PLANTA PRIMERA



PLANTA SEGUNDA